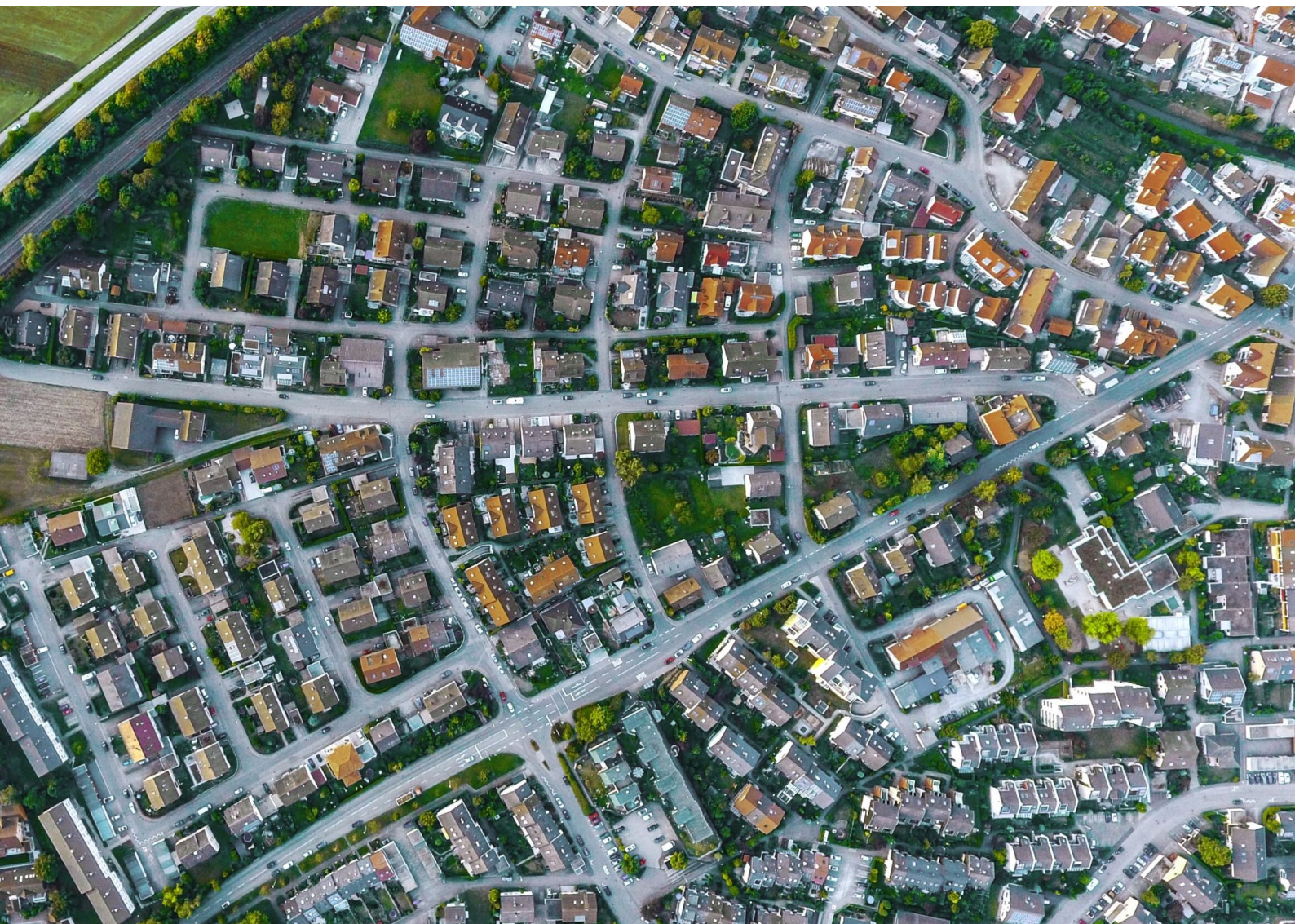


LeasePlan

Umweltplakette Genf

FAQ



Umweltplakette | FAQ

Gerne möchten wir Sie, als Ihr Mobilitätsdienstleister, über die anstehenden Änderungen im Zusammenhang mit der Umweltzone im Kanton Genf informieren.

- 1. Ausgangslage
 - Der Kanton Genf führt als erster Schweizer Kanton ab dem 15. Januar 2020 eine Umweltzone mit Plakettenpflicht (Stick`Air) ein.
- 2. Welche Bereiche betrifft die Umweltzone im Kanton Genf?
 - Betroffen ist das gesamte Genfer Stadtgebiet sowie Teile der Gemeinden Carouge, Coligny, Lancy und Vernier. Bis zum 31. März 2020 gilt eine Übergangsfrist – im Anschluss kann ein Bussgeld in Höhe von CHF 500.- verhängt werden.
- 3. Was bedeutet dies für Ihre Flottenfahrzeuge?
 - Für das Befahren der genannten Bereiche benötigen Sie eine Plakette je nach Emissionscode sowie Fahrzeugkategorie des Fahrzeuges.
- 4. Gibt es Fahrverbote? Welche Fahrzeuge sind betroffen?
 - Je nach Alarmstufe bzw. Luftqualität dürfen ausschliesslich eine bis maximal drei Fahrzeugkategorien in den o. g. Gebieten zwischen 06.00 Uhr und 22.00 Uhr einfahren.
 - Betroffen sind kantonale, ausserkantonale sowie im Ausland zugelassene Fahrzeuge.
- 5. Wie bestimme ich die Fahrzeugkategorie des Fahrzeuges?
 - [Hier](#) können Sie die benötigte Plakette bestimmen - alternativ finden Sie [hier](#) eine Übersicht des Kantons Genf.
- 6. Wo finde ich den Emissionscode/ bzw. -die Emissionsrate des Fahrzeuges?
 - Den Emissionscode/ bzw. die Emissionsrate finden Sie im Fahrzeugausweis unter Position 72 ([hier](#)).
- 7. Wo kann ich die Stick`Air Plakette beziehen?
 - Am einfachsten beziehen Sie die Plakette an einer Tankstelle oder Garage in der Region zum Preis von CHF 5.- .
 - Eine ausführliche Liste (Excel) finden Sie unter folgendem Link ([hier](#)).
- 8. Kann die Plakette mit der «LeasePlan TravelCard» bezogen werden?
 - Nein, jedoch prüfen wir gemeinsam mit unseren Partnern eine vereinfachte Lösung zum Bezug der Plakette.
- 9. Haben Sie weitere Fragen oder benötigen Sie weitere Beratung?
 - Gerne steht Ihnen unser Customer Service für allfällige Rückfragen zur Verfügung. Ausserdem finden Sie alle Informationen in vier Sprachen auf unserer Homepage im Downloadbereich.

LeasePlan (Schweiz) AG
Baslerpark | Baslerstrasse 60
8048 Zürich, Schweiz

www.leaseplan.com

T. +41 (0)44 746 63 63
E. info.ch@leaseplan.com

CHE-105.849.919 MWST
Bankverbindung: UBS AG, 8098 Zürich
IBAN: CH330023023045613101X