

Kullanıcı Bilgi Kitapçığı

LeasePlan



HOŞ GELDİNİZ ■ ■ ■ 

KAZA/HASAR ■ ■ ■

ÇALINMA/GASP ■ ■ ■

PERİYODİK BAKIM ■ ■ ■
EGZOZ MUAYENE ■ ■ ■

ARAÇ ARIZASI ■ ■ ■
YOL YARDIM ■ ■ ■
MUADİL ARAÇ ■ ■ ■

LASTİK ■ ■ ■

OTOYOL GEÇİŞ SİSTEMLERİ ■ ■ ■

TRAFİK CEZALARI ■ ■ ■

YURT DIŐI ÇIKIŐ ■ ■ ■

ARAÇ İADESİ ■ ■ ■

7/24 SÜRÜCÜ HİZMET VE DESTEK HATTI

444 33 20

www.leaseplan.com.tr

LeasePlan

What's next?

LeasePlan Ailesi'ne Hoş Geldiniz

Değerli Kullanıcımız,

LeasePlan Ailesi olarak en büyük hedefimiz araç kullanıcılarımızın hayatını kolaylaştırmak ve güvenle yolculuk etmelerini sağlamaktır.

Bu amaçla kiralık aracınızı kullanacağınız süre boyunca ihtiyacınız olabilecek değerli bilgileri bir araya getirerek faydalı bulacağınızı umduğumuz bu kitapçığı hazırladık.

Size LeasePlan Ailesi adına hoş geldiniz diyor, bizimle yol almayı tercih ettiğiniz için teşekkür ediyorum.

Sevgi ve saygılarımla,

Türkay Oktay
LeasePlan Genel Müdürü

What's next?

1963 yılında Hollanda'da kurulan LeasePlan, bugün dünyanın en büyük filo kiralama şirketi olarak 6 bin 500 çalışanıyla beş kıtada ve 32 ülkede 1 milyon 400 bin adetlik dev bir araç filosunu yönetmektedir.

Profesyonel yaklaşımımız, yüksek ahlaki standartlarımız, küresel ve yerel ekip çalışmalarımız, değerli iç ve dış ilişkilerimiz sayesinde müşterilerimize yüksek kaliteli hizmet sunmaktayız.

"What's next?" marka vaadimizi gerçekleştirmek için global standartlarda hizmet sözümüzü tutarlılıkla yerine getiriyoruz.

HOŞ GELDİNİZ ■

KAZA/HASAR ■ 

ÇALINMA/GASP ■

PERİYODİK BAKIM ■
EGZOZ MUAYENE ■

ARAÇ ARIZASI ■
YOL YARDIM ■
MUADİL ARAÇ ■

LASTİK ■

OTOYOL GEÇİŞ SİSTEMLERİ ■

TRAFİK CEZALARI ■

YURT DIŐI ÇIKIŐ ■

ARAÇ İADESİ ■

7/24 SÜRÜCÜ HİZMET VE DESTEK HATTI

444 33 20

www.leaseplan.com.tr

LeasePlan

What's next?

Kaza Durumunda Yapılması Gerekenler



Çift taraflı maddi hasarlı trafik kazası yaşanması durumunda

Olayın en kısa zamanda LeasePlan'in 7/24 Hizmet Destek Hattı olan **444 33 20** numaralı telefona bildirilmesi, sigorta ve benzeri kuruluşlardan talepte gerekli olacak aşağıdaki belgelerin muhafaza edilmesi gerekmektedir.

- Olay yeri fotoğrafları
- Kazaya karışan tüm araçların bilgilerinin eksiksiz doldurulmuş ve imzalanmış kaza raporu/kaza tespit tutanağı
- Kazaya karışan tüm araç ve sürücülere ait ehliyetler
- Ruhsat ve trafik poliçesi fotokopileri.
Kazanın ve hasarın oluşumunun yanlış ya da eksik beyan edilmesi, hiç beyan edilmemesi, resmi raporların LeasePlan'e veya yetkili kılınan kuruluşa ulaştırılmamasından kaynaklanan masraflardan LeasePlan sorumlu olmayacaktır.

Sigorta Bilgi ve Gözetim Merkezi tarafından geliştirilen "Mobil Kaza Tutanağı" uygulaması ile kağıt form ile düzenlenen Kaza Tespit Tutanakları'nın akıllı cep telefonlarıyla daha hızlı ve kolay şekilde hazırlanması sağlanmıştır. Mobil kaza tutanağı kullanarak kazalarını kayıt altına alan araç kullanıcılarımızın kaza tutanaklarını, uygulama sonunda hasar@leaseplan.com.tr mail adresiyle paylaşmaları ve mutlaka **444 33 20** nolu 7/24 Hizmet Destek Hattı'nı arayarak tarafımıza bilgi vermeleri gerekmektedir.

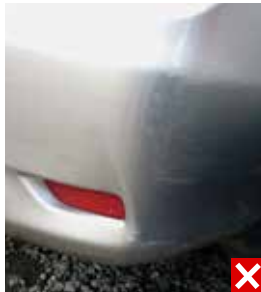
Tek taraflı maddi hasarlı trafik kazası yaşanması durumunda

Sürücünün direksiyon hâkimiyetini kaybettiği, kaygan ve buzlu yollarda daha çok karşılaştığımız aracı kaldırma, duvara, ağaca vb. yerlere çarptığı ve sadece kazaya karışan araçta hasarın meydana geldiği ve yaralanmanın yaşanmadığı bu kazalarda öncelikle 155 Polis İmdat aranarak kazanın yeri (açık adres) verilerek görevli ekibin gelmesi beklenir. Ardından Şirketinizin beyan limitinin olup olmadığı 444 33 20 numaralı telefon aranarak sorgulanabilir.

Olay yerinden ayrılmadan önce hasarın **444 33 20** numaralı telefon aranarak LeasePlan yetkililerine bildirilmesi ve **olay yeri fotoğraflarının çekilmesi gerekmektedir. Aksi halde hasar tazmini yapılamamaktadır.** Tazmin edilemeyen hasarlardan LeasePlan sorumlu olmayacaktır. Tek taraflı maddi hasarlı trafik kazasında yapılan bu işlemlerin amacı, araçta meydana gelen hasarın LeasePlan'ın yaptığı Kasko Sigortası tarafından karşılanabilmesidir

Sürücüde yasal sınır üzerinde alkol tespit edilmesi durumunda kasko hasarı ödemez ayrıca sürücünün ehliyetine el konur ve cezai işlem uygulanır. (Ticari ve şirket araçlarında alkol ölçüm sonucu 0,00 olmalıdır.)

Olay yeri fotoğrafları nasıl çekilmelidir?



Hasarın nasıl meydana geldiğinin anlaşılabilirliği, çeşitli açılardan araçtaki hasarı gösterir, kazaya karışan araçların plakalarının görülebildiği, geniş açılı fotoğrafların çekilmesi gerekmektedir. Çok yakından çekilmiş fotoğraflar hasarı gösterebilir fakat olay yeri ve hasarın nasıl gerçekleştiği hakkında yeterli bilgi sağlamaz.

Vale Hizmeti Sırasında Aracın Hasar Görmesi

Aracın vale hizmeti sırasında hasar alması durumunda, vale hizmeti veren firmaların Mali Mesuliyet sigortasından işlem yapılmaktadır. Bu işlem için aşağıdaki maddeler gerekmektedir:

- Olayın nasıl olduğunu anlatan ilgili firma kaşeli beyan
- Aracın hasarlanmasına sebebiyet veren kullanıcının ehliyeti ve firmada çalıştığına dair yazılı belge
- Vale firması sigorta poliçesi fotokopisi alınması

Anlaşmalı kaza tespit tutanağı/hasar tutanağı doldurulmaması gereken durumlar

- Trafik kazası ölüm ve/veya yaralı sonuçlanmışsa
- Sürücü belgesiz veya yetersiz sürücü belgesiyle motorlu araç kullanılıyorsa
- Sürücü 18 yaşından küçükse
- Sürücüde alkol ve akıl sağlığı şüphesi varsa
- Kazaya karışan araçlardan en az biri kamu kurumlarına ait ise
- Kamu kurumlarına ait eşyada zarar meydana gelirse
- Trafik kazasında sadece üçüncü kişilere ait eşyalara zarar gelirse
- Kazaya karışan araçlardan en az birinin trafik sigortası yok ise, (Yurt dışından gelen araçlar için, Yeşil Kart (Green Card) belgesi de trafik sigortası yerine geçmektedir.)

Hasar tutanağı doldurulmayan durumlarda kazanın/hasarın olay yeri fotoğrafları LeasePlan ile paylaşılmalıdır.

Bu durumlarda polis için 155 veya kaza mahalli jandarma bölgesi ise 156 numaralı telefonda trafik zabıtasına haber verilmesi gerekmektedir.

Aracın yaralanmalı veya ölümlü trafik kazasına karışması durumunda

Sigorta kanunlarınca yaralanmalı trafik kazası sonucunda hastanelere tedavi amaçlı sevk edilen hasta ve yaralıların hastane masrafları devlet tarafından ilan edilen tarife gereğince trafik sigortası tarafından karşılanır ancak resmi raporların hastaneye trafik sigortasıyla ibrazı kesin şarttır.

Yaralanmalı trafik kazalarında istenen belgeler

- Kusur durumunu gösterir trafik bilirkişi raporu
- Yapılan tedavi giderleriyle ilgili belgeler (Fatura, reçete vb.)
- Maluliyet durumu söz konusuysa tam teşekküllü hastaneden alınacak maluliyet derecesini gösterir kat-i hastane raporu
- Kaza zaptında yaralı belirtilmiyorsa o kazada yaralandığını tevsik eden resmi belge (Savcılık iddianamesi gibi)

Ölümlü trafik kazalarında istenen belgeler

- Kusur durumunu gösterir trafik bilirkişi raporu
- Veraset ilamı
- Vukuatlı nüfus kayıt örneği
- Ölenin en son kazanç durumunu gösterir belge (Maaş bordrosu gibi)
- Vefat ettiğine dair resmi belge (Savcılık iddianamesi gibi)

Kullanıcı Hataları ve Teminat Dışında Kalan Durumlar

Hasar sonrası aracın yürütülmesi durumunda;

- Motor aksamı,
- Şanzıman aksamı,
- Elektrik aksamı,
- Radyatör sisteminde oluşan hasarlar
- Araç içerisinde ve dışarısında kullanıcı tarafından kırılan parçalar
- İhmal olması
- Aracın zorlanması sonucu oluşan hasarlar
- Aracın yarış amacı ile kullanılmasından doğan hasarlar
- Uyuşturucu madde kullanmak ya da Trafik Kanunu'nun yasakladığı miktarda içki alınması
- Aracı kullanmak için gerekli sürücü ehliyetine sahip olmayan kişiler tarafından kullanılan araçlarda meydana gelen hasarlar
- Taşıma haddini geçen araçların zararları
- Aracın rutin bakım hizmetlerini almamış olması, yağsız, susuz kalması, donma paslanma ve çürümesi nedeniyle meydana gelen zararlar
- Aracın orjinalliğini bozan, sonradan yapılan değişikliklerden kaynaklanan zararlar
- Nükleer yakıttan veya yakıtın yanması sonucu nükleer atıklardan doğan zararlar
- Aracın bir hasar veya zorunluluk nedeniyle taşınması, çekilmesi dışında, taşıtın kendi gücü ile girip çıkabileceği, deniz, nehir ve havada taşınması sırasında (ruhsatlı sefer yapan tren gemiler hariç) uğrayacağı zararlar olarak belirlenmiştir.



Aracınızla sokak hayvanlarına çarpmanız durumunda

Kaza sonucu yaralanan hayvanı en yakın veterinere ulaştırmanız ve veteriner hekim raporu ile hayvanın yaralandığını gösteren fotoğrafları tarafımıza ulaştırmanız durumunda tedavi masrafları LeasePlan tarafından karşılanacaktır.

Aracın kazaya karışması durumunda karşı tarafın aracının hasar tazmini

Kazaya karışan araçların kusur oranlarına göre zorunlu trafik sigortalarından, zorunlu trafik sigortasının yetmediği durumlarda Kasko Sigorta Poliçesinin ihtiyari mali mesuliyet klozundan hasar bedelleri mağdurlara ödenmektedir.



HOŞ GELDİNİZ ■

KAZA/HASAR ■

ÇALINMA/GASP ■ 

PERİYODİK BAKIM ■
EGZOZ MUAYENE ■

ARAÇ ARIZASI ■
YOL YARDIM ■
MUADİL ARAÇ ■

LASTİK ■

OTOYOL GEÇİŞ SİSTEMLERİ ■

TRAFİK CEZALARI ■

YURT DIŐI ÇIKIŐ ■

ARAÇ İADESİ ■

7/24 SÜRÜCÜ HİZMET VE DESTEK HATTI

444 33 20

www.leaseplan.com.tr

LeasePlan

What's next?

Çalınma/Gasp Durumunda Yapılması Gerekenler



Olayın en kısa zamanda LeasePlan'ın 7/24 Hizmet Destek Hattı olan **444 33 20** numaralı telefona bildirilmesi gerekmektedir. Ayrıca mutlaka ilgili kolluk kuvvetlerine de bilgi verilmelidir. Çalınan aracın 30 gün içinde bulunamaması durumunda sigorta ve benzeri kuruluşlardan talepte bulunulabilmesi için gerekli olacak aşağıdaki belgeler hazırlanmalıdır.*

- Sigorta poliçesi
- Müracaat tutanağı (Aslı gibidir onaylı)
- Aracın bulunamadığına dair karakol ve oto hırsızlık bürosu yazıları

*Araç, anahtar kontak üzerindeyken çalındıysa fatura kullanıcı tarafından ödenir. Otopark, vale, tamirhane (fiş olması dahilinde) gibi yerlerden çalınması ve çalınması sonucu hasar alması durumunda %20 oranında muafiyet uygulaması yapılır.

Araca ait radyo/müzik çaların çalınması durumunda

Olayı öncelikle polise bildirip, en kısa zamanda da LeasePlan'ın 7/24 Hizmet Destek Hattı olan **444 33 20** numaralı telefona bildirilmesi gerekmektedir. Sigorta ve benzeri kuruluşlardan talepte bulunabilmesi için gerekli olacak aşağıdaki belgeler hazırlanmalıdır.*

- Görgü tespit tutanağı ve müracaat tutanağı (Aslı gibidir onaylı)

*Yukarıdaki evraklar standart olup, hasarın özelliğine göre ekstra evraklar talep edilebilir.



HOŞ GELDİNİZ ■

KAZA/HASAR ■

ÇALINMA/GASP ■

PERİYODİK BAKIM ■
EGZoz MUAYENE ■ 

ARAÇ ARIZASI ■
YOL YARDIM ■
MUADİL ARAÇ ■

LASTİK ■

OTOYOL GEÇİŞ SİSTEMLERİ ■

TRAFİK CEZALARI ■

YURT DIŐI ÇIKIŐ ■

ARAÇ İADESİ ■

7/24 SÜRÜCÜ HİZMET VE DESTEK HATTI

444 33 20

www.leaseplan.com.tr

LeasePlan

What's next?

Periyodik Bakım



Aracınızı sorunsuz ve güvenle kullanmanız için bakım ve onarımlarınızın, üreticilerin belirlediği periyodik bakım planı çerçevesinde yetkili servislerde yapılması ve en kaliteli hizmeti almanız için çalışıyoruz. Size sunmakla sorumlu olduğumuz bu hizmetin en verimli şekilde sağlanabilmesi için periyodik bakım zamanlarınızı takip etmenizi rica ediyoruz. Bakım zamanınız geldiğinde randevu alabileceğiniz size en uygun LeasePlan anlaşmalı servis bilgisi ve kontratınızda mevcut ise yerinden alım - teslim hizmeti talebiniz için **444 33 20**'yi arayarak talep edebilirsiniz.



Güvenliğiniz ve ekonomik yakıt tüketimi için aracınızın lastik basıncını düzenli olarak kontrol ediniz ve doğru basınçta kullanmaya özen gösteriniz.

Egzoz Muayene Zamanı



Fenni muayene ve egzoz emisyon ölçümü binek araçlarda trafik tescil belgesi üzerinde yazılı bulunan tescil tarihinden itibaren 3. yılın sonunda yapılması ve aynı aracı kullanmaya devam edilmesi halinde 2 yılda bir tekrarlanması gereken yasal bir zorunluluktur. Sözleşme şartlarınıza göre muayene kullanıcı tarafından ya da LeasePlan yetkilileri tarafından yapılacaktır.

Sözleşme şartlarınızı filo yöneticinize danışabilir ya da 7/24 Hizmet Destek Hattımız **444 33 20** numaralı telefondan bilgi alabilirsiniz.

Araç muayene istasyonlarının özelleştirilmesinden sonra, araç muayenesi için gerekli evraklar, ilgili muayene istasyonu tarafından temin edilmeye başlanmıştır.

2010 Kasım ayı itibariyle kullanmakta olduğunuz araçların muayenesinin yapılması için, araç sahibi olarak LeasePlan'den "muayene işlemleri için yetki belgesi" alınması gerekmektedir. Bu sebeple, aracı muayeneye götüreceğiniz kullanıcıya LeasePlan tarafından yetki belgesinin verilmesi gerekmektedir.

Araç muayene istasyonuna götüreceğiniz kullanıcıya "Ad/Soyad ve TC kimlik numarasını **444 33 20 / 3** nolu telefonumuza bildirerek yetki belgesi talep etmesini rica ederiz.



Aracınız muayeneye gitmeden önce

- LeasePlan'den yetki belgesi tedarik edilmesi
- Araç ruhsatı
- T.C Kimlik numarasını gösteren nüfus cüzdanı, ehliyet veya pasaport
- Yangın söndürücü ile trafik seti bulundurulması
- Gelir İdaresi Başkanlığı'nın resmi web sitesi adresinden ya da gerçek zamanlı çalışan en yakın vergi dairesinden ödeme ve borç kontrolleri yapılması
- Trafik sigortası son geçerlilik tarihi kontrol edilmesi
- Aracın tüm elektrik aksamının sorunsuz çalışması gerekmektedir.

Araç muayene randevunuzu www.tuvturkcom.tr adresinden alabilirsiniz. Muayene sonrası, masrafların tarafınıza ödenebilmesi için, muayene istasyonundan aldığınız evrak ve ödeme belgesini, banka IBAN numarasıyla tarafımıza göndermeniz gerekmektedir. İlgili tutar en kısa sürede bildireceğiniz hesaba ödenecektir.

Nisan 2014 tarihinden itibaren TÜVTURK ile yaptığımız anlaşma gereğince İstanbul'da bulunan TÜVTURK istasyonlarında yapılacak muayenelerde LeasePlan araçları muayene ücreti ödemeyeceklerdir. Ücret ödemediğiniz muayene işlemlerinizi tamamlamak için ruhsatınızı ibraz etmeniz yeterlidir.





HOŞ GELDİNİZ ■

KAZA/HASAR ■

ÇALINMA/GASP ■

PERİYODİK BAKIM ■
EGZOZ MUAYENE ■

ARAÇ ARIZASI ■
YOL YARDIM ■
MUADİL ARAÇ ■



LASTİK ■

OTOYOL GEÇİŞ SİSTEMLERİ ■

TRAFİK CEZALARI ■

YURT DIŐI ÇIKIŐ ■

ARAÇ İADESİ ■

7/24 SÜRÜCÜ HİZMET VE DESTEK HATTI
444 33 20

www.leaseplan.com.tr

LeasePlan

What's next?

Araç Arızası



Aracınızda normal koşullardan farklı bir koku, ses, duman fark ettiğinizde ya da bir arıza ikazı aldığınızda aracınızı kullanmaya devam etmemenizi ve hemen **444 33 20** numaralı 7/24 Hizmet Destek Hattımızdan LeasePlan yetkililerine ulaşmanızı öneririz.

Aracınızın arızalanması ya da yolda kalmanız durumunda yetkililerimiz iş devamlılığınızı sağlamak üzere en kısa zamanda bulunduğunuz noktaya Yol Yardım ekibi gönderecektir.

Arızanın durumuna göre Yol Yardım, yerinde onarım gerçekleştirecek ya da aracınızın en yakın yetkili servise ulaştırılmasını sağlayacaktır. Aracınızın serviste göreceği onarım işleminin uzunluğuna bağlı olarak şirketiniz ile LeasePlan arasında imzalanan sözleşmeye istinaden muadil (yedek) araç temini gerçekleştirilir.



Aracınızın arıza, ikaz ve hararet uyarı göstergelerini kontrol etmeyi alışkanlık haline getiriniz.

Yol Yardım (Asistans) Hizmetleri



Aracınızın kaza yapması veya arızalanması halinde **444 33 20** numaralı hattımızı arayarak LeasePlan yetkililerinden yol yardım talebinde bulunabilirsiniz. Yetkililerimiz iş devamlılığınızı sağlayabilmek için bulunduğunuz bölgeye en kısa zamanda Yol Yardım ekibini yönlendirecektir.



Muadil (Yedek) Araç Temini

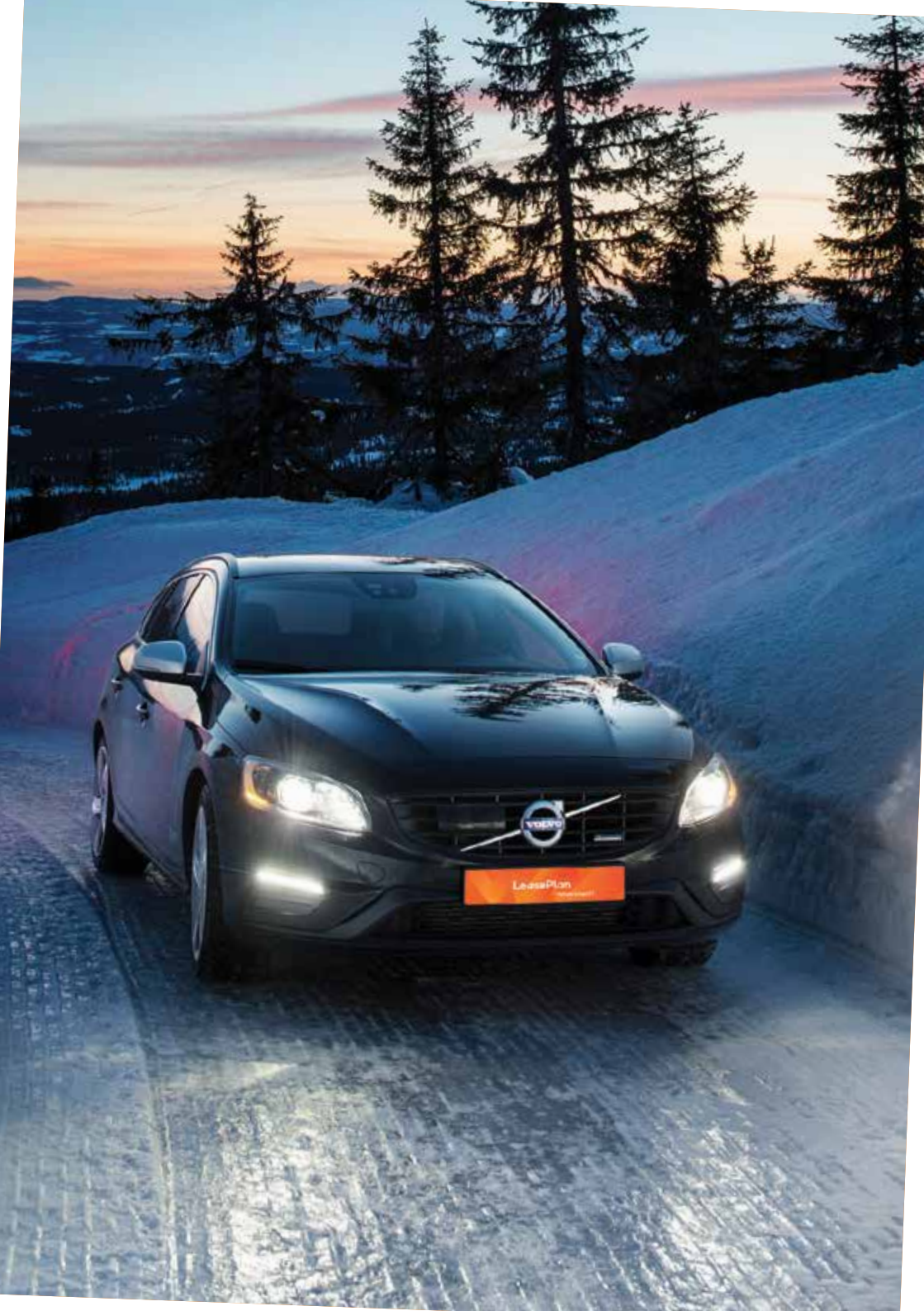


Firmanız ile yapılan sözleşmede belirtilen bakım/onarım süresini geçecek işlemlerde muadil (yedek) araç temin eder, aracın teslimatı ve yönetimiyle ilgileniriz.

Ayrıca aracın çalınması durumunda yedek araç temin edilir.



Yedek araçlar, havuz araçları olduğundan araç içerisinde sigara içilmesi kesinlikle yasaktır ve cezaya tabidir. Lütfen sizden sonra aracı kullanacak kişileri düşünerek aracı aldığınız şekilde teslim etmeye özen gösteriniz.



HOŞ GELDİNİZ ■

KAZA/HASAR ■

ÇALINMA/GASP ■

PERİYODİK BAKIM ■
EGZOZ MUAYENE ■

ARAÇ ARIZASI ■
YOL YARDIM ■
MUADİL ARAÇ ■

LASTİK ■ 

OTOYOL GEÇİŞ SİSTEMLERİ ■

TRAFİK CEZALARI ■

YURT DIŐI ÇIKIŐ ■

ARAÇ İADESİ ■

7/24 SÜRÜCÜ HİZMET VE DESTEK HATTI

444 33 20

www.leaseplan.com.tr

LeasePlan

What's next?

Lastik Talebi



Mevsimsel lastik deęişim zamanlarında yapılması gerekenler

Lastik talepleriniz için leaseplan.com.tr web sayfamızda bulunan Lastik Talep Formu'nu doldurmanız gerekmektedir.

Yeni lastik talepleriniz öncesinde kullanmış olduğunuz lastiklerin dış derinliği ölçümünü anlaşmalı olduğumuz lastik bayilerimizde yaptırmanızı rica ederiz.

Kar yağışı başladığında gelen lastik taleplerinde, lastik tedarikçilerinin yoğunlukları sebebiyle hizmet süresi uzayabilmektedir. Aynı şekilde mevsimlik lastiğe geçişlerde de Nisan ayında talebinizi iletmenizi öneririz.

Yaz lastikleri, +7 derecenin altındaki sıcaklıklarda sertleşerek yola tutunmayı azaltır. Kış lastiği; özel sırt karışımı ve desen yapısı, omuz bloklarının dişli yapısı, özel profilleriyle yumuşak malzemeden üretilmesi özellikleriyle +7 derecenin altındaki soğuk hava şartlarında kuru asfalt, kar ve buzda tutunmayı artırır. Kış lastikleri sonbahar döneminde takılarak kış sezonu boyunca araçta tutulmalı, ilkbaharda ise deęiştirilmelidir.

Karlı ve buzlu zeminlerde yere tutunmayı sağlayıp zorlu kış koşullarına çok iyi cevap veren kış lastikleri, aynı zamanda kuru ve ıslak zeminlerde sürüş güvenliğinde bir azalma olmaksızın güvenle kullanılırlar.

Özellikle ıslak zeminlerde suyu en hızlı biçimde tahliye ederek lastiğin yolla temasını devamlı sağlamaya çalışarak aquaplaning/ hydroplaning (suda kızaklama/ yastıklama) riskini en aza indirirler. Kış lastikleri yazın kullanıldığında kullanılan sırt karışımının özelliğinden dolayı diğer lastiklere oranla daha çabuk aşınırlar, tekerlek gürültü seviyeleri daha yüksektir ve yüksek yuvarlanma direncinden dolayı aracın yakıt tüketimini artırır. Hava ısınmaya başladığında çıkarılması gereken kış lastikleri, karanlık ve rutubetsiz bir ortamda saklanmalıdır. Kış lastikleri sonbahar döneminde takılarak kış sezonu boyunca araçta tutulmalı, ilkbaharda ise değiştirilmelidir.



HOŞ GELDİNİZ ■

KAZA/HASAR ■

ÇALINMA/GASP ■

PERİYODİK BAKIM ■
EGZOZ MUAYENE ■

ARAÇ ARIZASI ■
YOL YARDIM ■
MUADİL ARAÇ ■

LASTİK ■

OTOYOL GEÇİŞ SİSTEMLERİ ■ 

TRAFİK CEZALARI ■

YURT DIŐI ÇIKIŐ ■

ARAÇ İADESİ ■

7/24 SÜRÜCÜ HİZMET VE DESTEK HATTI
444 33 20

www.leaseplan.com.tr

LeasePlan

What's next?

Otoyol Geiş Sistemleri



Ŗirketiniz szleşme aşamasında LeasePlan'den HGS hizmeti talep etmiş ise etiketiniz, aracınızın plakasının belirlenmesi ve tesliminden bir gün sonra elinizde olacak şekilde tarafınıza iletilecektir. Aracınız için HGS taleplerinizi filo yöneticiniz aracılığıyla ya da **444 33 20** numaralı telefonumuzdan 4'ü tuşlayarak iletebilirsiniz.

Gişelerden yapılan kaçak geişler 7 gün içerisinde ödenmediği takdirde cezaya düşmektedir. Talebiniz olmasına rağmen HGS etiketiniz 5 gün içerisinde tarafınıza ulaşmamışsa ya da OGS/HGS cihazınız arızalanmış ve kaçak geiş uyarısı alıyorsanız LeasePlan yetkilileri mutlaka 5 gün içerisinde bilgilendirilmelidir. Tarafınızdan bilgi iletilmediği için oluşan cezalar firmanıza fatura edilecektir.



HOŞ GELDİNİZ ■

KAZA/HASAR ■

ÇALINMA/GASP ■

PERİYODİK BAKIM ■
EGZOZ MUAYENE ■

ARAÇ ARIZASI ■
YOL YARDIM ■
MUADİL ARAÇ ■

LASTİK ■

OTOYOL GEÇİŞ SİSTEMLERİ ■

TRAFİK CEZALARI ■ 

YURT DIŐI ÇIKIŐ ■

ARAÇ İADESİ ■

7/24 SÜRÜCÜ HİZMET VE DESTEK HATTI

444 33 20

www.leaseplan.com.tr

LeasePlan

What's next?

Trafik Cezaları



Kullanıcıya Tebliğ Edilenler

Araç kullanıcısı olarak tarafınıza tebliğ edilen cezalar kullanıcı/firma tarafından ödenir. Cezaların ve mükerrer ödemelerin engellenmesi amacıyla ödenen cezalara ait dekontların derhal LeasePlan ile paylaşılması gerekmektedir.

LeasePlan'e Tebliğ Edilenler

Plakaya kesilen ve araç sahibi olması sebebiyle LeasePlan'e tebliğ edilen cezalar gecikme yaşanmaması için, LeasePlan tarafından indirimli tutardan ödenir ve ilgili tutar firmanıza fatura edilir.

Trafik Cezalarına İtirazlar

Trafik cezalarına itirazlar, ilgili cezanın tebliğ tarihinden itibaren 15 gün içerisinde, ilgili sulh ceza mahkemelerine dava açılmak suretiyle yapılmaktadır. Trafik cezalarına itiraz etmek istiyorsanız legal@leaseplan.com.tr adresi ile irtibata geçiniz.



HOŞ GELDİNİZ ■

KAZA/HASAR ■

ÇALINMA/GASP ■

PERİYODİK BAKIM ■
EGZOZ MUAYENE ■

ARAÇ ARIZASI ■
YOL YARDIM ■
MUADİL ARAÇ ■

LASTİK ■

OTOYOL GEÇİŞ SİSTEMLERİ ■

TRAFİK CEZALARI ■

YURT DIŐI ÇIKIŐ ■ 

ARAÇ İADESİ ■

7/24 SÜRÜCÜ HİZMET VE DESTEK HATTI
444 33 20

www.leaseplan.com.tr

LeasePlan

What's next?

Yurt Dışı Çıkış



Kara yoluyla yapılacak yurt dışı seyahatlerde araç sahibi araçta bulunmalı veya araç sahibinin vekaleti alınmalıdır. Bu sebeple kiralık aracınızla yurt dışı seyahati planlıyorsanız **444 33 20** numaralı hattımızdan LeasePlan yetkilileri ile iletişime geçerek vekaletname talep edebilirsiniz. Yurt dışı çıkışı için gereken Uluslararası Trafik Sigortası da tarafımızca yaptırılacaktır. İlgili bedeller firmanıza fatura edilecektir.





HOŞ GELDİNİZ ■

KAZA/HASAR ■

ÇALINMA/GASP ■

PERİYODİK BAKIM ■
EGZOZ MUAYENE ■

ARAÇ ARIZASI ■
YOL YARDIM ■
MUADİL ARAÇ ■

LASTİK ■

OTOYOL GEÇİŞ SİSTEMLERİ ■

TRAFİK CEZALARI ■

YURT DIŐI ÇIKIŐ ■

ARAÇ İADESİ ■ →

7/24 SÜRÜCÜ HİZMET VE DESTEK HATTI
444 33 20

www.leaseplan.com.tr

LeasePlan

What's next?

Araç İadesi



İade aracın mesai saatleri içerisinde (09:00 - 17:00) LeasePlan tarafından bildirilen adrese teslim edilmesi gerekmektedir.

- İade aşamasında aracın içinde veya dışında hasar olmaması, yedek anahtar, stepne, krikò, ruhsat gibi evrak ve ekipmanlarının eksiksiz olması
- LeasePlan'e ait olan otoyol geçiş sistemleri ve taşıt tanıma cihazlarının araçla beraber iade edilmesi
- Aracın üzerinde müşteri tarafından ekstra takılmış cihaz (parrot) varsa ilgili cihazın demonte işlemi yapılması
- Araç üzerinde cam filmi varsa, cam filminin sökölmesi
- Aracın iade edileceđi noktalardan temin edebileceđiniz araç iade formunun mutlaka doldurulması gerekmektedir.



Araç iadesi ile ilgili detaylı bilgiler için paketin içinde bulunan Araç İade Ekspertiz Kılavuzu'nu inceleyiniz.

Şirket Aracının Satın Alınması



Aracınızı satın alma kararı vermeniz durumunda aracınızın plakası, kilometresi ve satın alma talebinizi içeren kısa bir talep yazısını ikinciel@leaseplan.com.tr adresine gönderin. Talebinizle ilgili olarak sizinle en kısa sürede iletişime geçilecek ve piyasa koşullarına göre avantajlı bir fiyat sunulacaktır. Belirtilen satış fiyatımız siz değerli kullanıcımız için özel olarak hesaplanmış olacağından LeasePlan tarafından verilebilecek en son fiyat olarak değerlendirmenizi rica ederiz.

Satın alacağınız aracı, normal kontrat bitiş gününde iade etmeden belirtilen hesap numaralarına ödemelerini transfer edip, kontratının kapatılmasını sağlayabilirsiniz. Ardından size sunacağımız örnek vekaletnamenin noter tasdikli aslını, ruhsatınızın aslı ile birlikte bize ulaştırmanız durumunda satış işlemlerinizi tamamlanacak ve yeni ruhsatınız ve noter satış sözleşmeniz adresinize kargoyla ulaştırılacaktır.

What's next?

7/24 Sürücü Hizmet ve Destek Hattı

444 33 20

E-mail: leaseplan@leaseplan.com.tr

Telefon: 0212 335 7100

Adres: Kağıthane OfisPark Merkez Mah. Bağlar Cad.
No:14 C Blok Kat:5 34406 Kağıthane İstanbul-Türkiye

LeasePlan

What's next?